

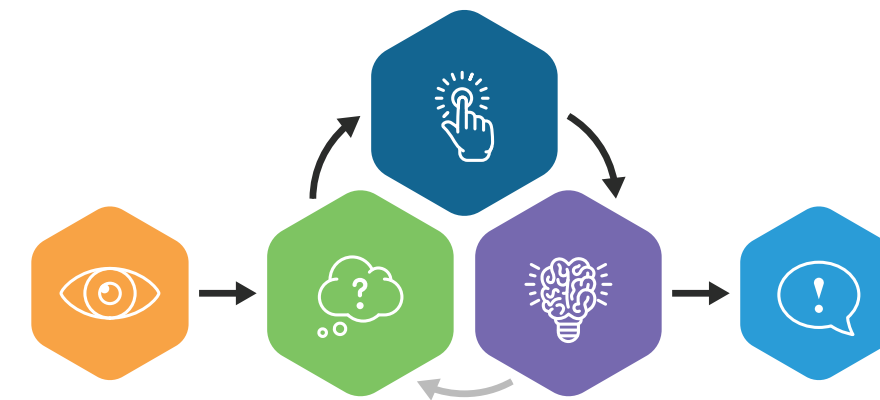
ESTRATEGIAS MATEMÁTICAS DE JIJÍ

Zonas de Perseverancia



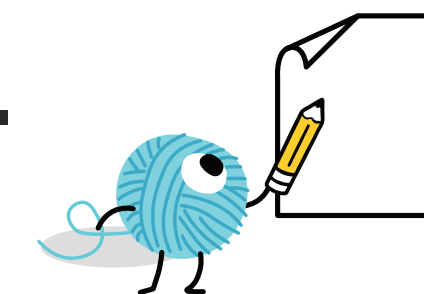
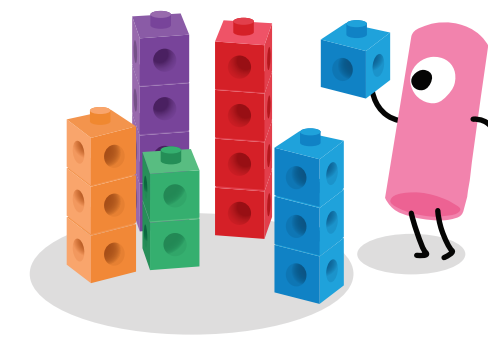
¡Estoy genial!

- Usa el Proceso de Resolución de Problemas.
- ¿Qué tú ves?
- ¿En qué puedes hacer clic?
- ¿Qué tú puedes intentar?



Estoy pensando.

- Usa herramientas matemáticas.
- Usa papel/lápiz/pizarrón blanco.
- Pausa los comentarios para verlos lentamente.
- ¡Sigue intentándolo!



Me estoy frustrando.

- Vuelva a jugar un nivel anterior.
- Pide ayuda.



¡PODEMOS HACER COSAS DIFÍCILES!



ST Math®